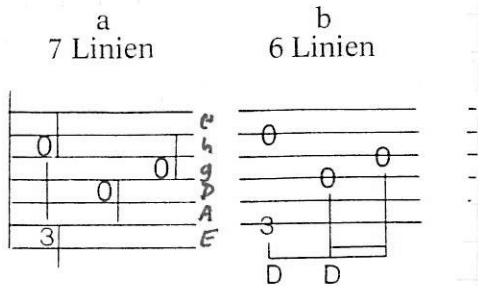


# Die Tablatur

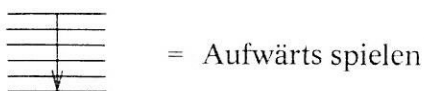
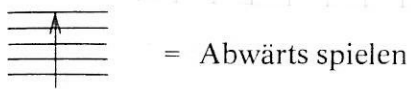
Es gibt hauptsächlich zwei Tablatur-schreibweisen. Die eine wird z.B. von Stefan Grossman benutzt und hat 7 Linien, bei denen die Zwischenräume die Saiten bezeichnen. Die andere ist im deutschen Raum gebräuchlicher und hat 6 Linien für die Saiten.



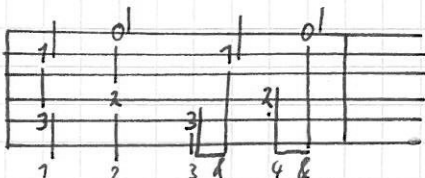
a) Durch einen Strich nach unten gekennzeichnete Zahlen (zur 6. Saite hin oder darüber hinaus) werden mit dem Daumen gespielt. Durch einen Strich nach oben gekennzeichnete Zahlen (zur 1. Saite hin oder darüber hinaus) werden mit dem Zeige-, Mittel- oder Ringfinger gespielt.

b) Durch ein „D“ unterhalb der Linien gekennzeichnete Zahlen werden mit dem Daumen gespielt. Alle weiteren Zahlen, die eine Verbindung unter die Linien haben, mit Zeige-, Mittel- oder Ringfinger.

a) Zwei Saiten, die gleichzeitig angespielt werden, sind zusätzlich durch eine Linie verbunden.  
b) und c) Zahlen, die untereinander stehen, werden gleichzeitig gespielt.



Ich empfehle eine Kombination aus mehreren Schreibweisen:



Hier sieht man sofort die Dauer der Schläge durch die Striche unten, die benutzten Finger ergeben sich aus den senkrechten Strichen: für den Daumen nach unten, für die Finger nach oben.

In der Tablatur b oben sind die Achtel mit 2 und die Viertel mit 1 Strich verbunden. Das ist jedoch unlogisch!

## Zeichenerklärung

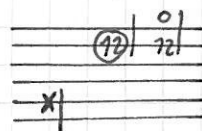
- D = T = Daumen
- M = Mittelfinger
- Z = I = Zeigefinger
- R = Ringfinger
- K = L = kleiner Finger
- D. = Dieser Ton wird betont
- ||: = Wiederholungszeichen
- || = Ende d. Wh. beim 1. Mal etc.

Z.B.:   
Ers t Passago x, dann 1, dann noch einmal x und dann 2.

- = ζ = Viertelpause
- l = γ = Achtelpause

x| = Perkussions-ton, Saite bedämpfen & anschlagen

Ⓣ, Ⓡ = Flageolett



## Werte in der Tablatur

- | } keine besondere Kennzeichnung = Ganze Note
- | } = Halbe Note
- | T = Viertelnote

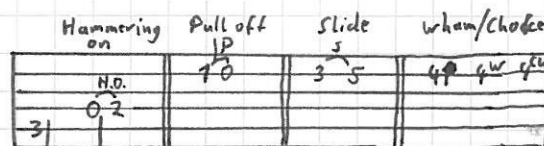
l = Achtelnote

ll = Zwei Achtel hintereinander

lll = Sechzehntelnote

llll = Zwei Sechzehntel hintereinander

lll = Triole



- al... = geht nach...
- ⊕, ⊖, Ⓢ =
- da capo = Nochmal von vorne bis "Fin"
- || = Trennung von zwei Teilen
- || = Ende des Stückes